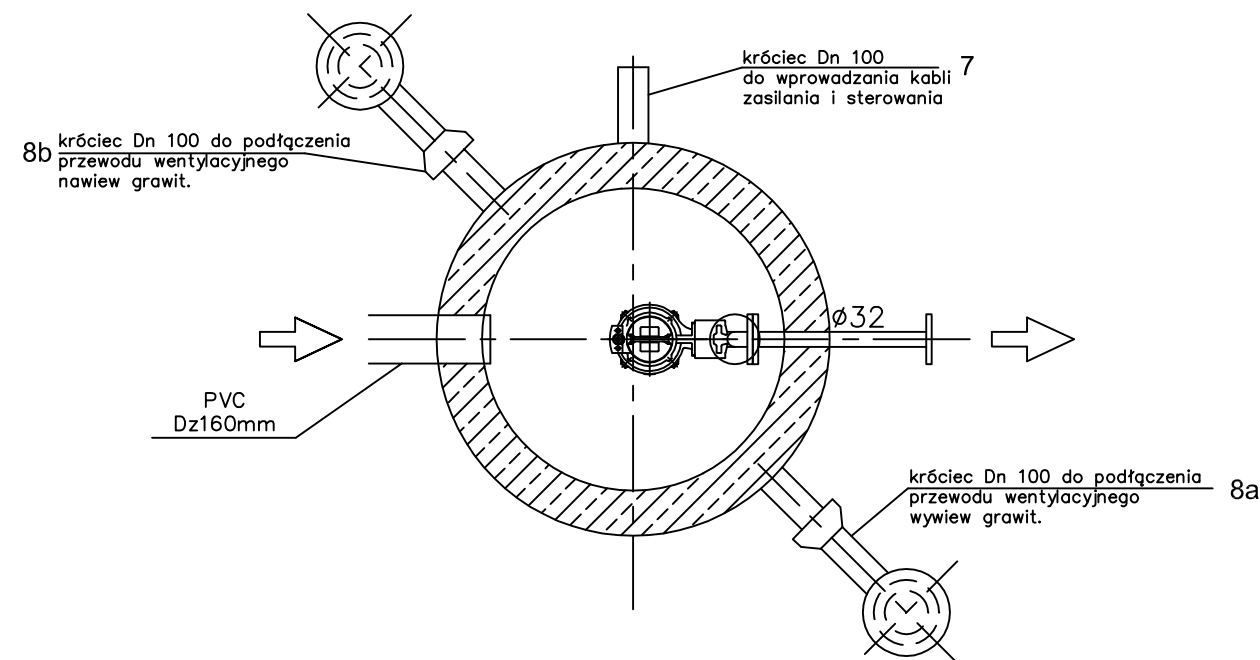
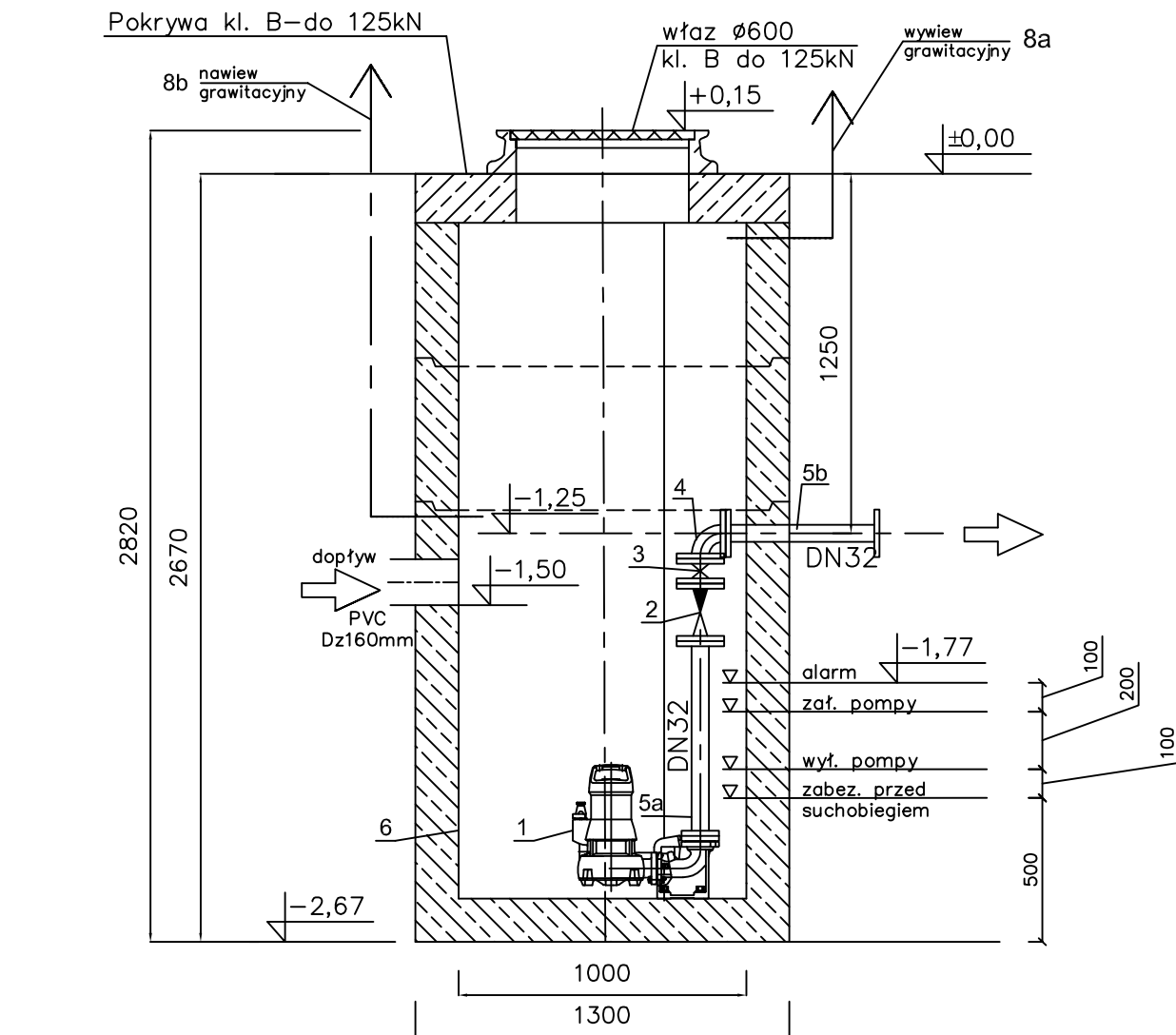


PRZEPOMPOWNIA PRZYDOMOWA
Pp-1, Pp-2, Pp-4, Pp-5, Pp-6, Pp-7, Pp-8, Pp-9
m. Szemrowice
typ AWAS S.1.1,5-8,0.A.B.10.S.O


OZNACZENIA:

Elementy pompowni:

- 1 - pompa z oprzyrządowaniem do montażu stacjonarnego - kpl. 1
- 2 - zawór zwrotny kulowy DN 32- szt. 1
- 3 - zawór odcinający kulowy DN 32 - szt. 1
- 4 - kolano stal nierdzewna DN 32 (42,4x2) - szt. 1
- 5 a+b - króciec dwukołnierzowy stal nierdzewna DN 32 (42,4x2) - szt. 2
- 6 - żelbetowy zbiornik pompowni $\phi 1000\text{mm}$ z płytą przykrywającą kl. B do 125 kN wraz z drabinką eksploatacyjną - kpl.1
- 7 - króciec $\phi 100$ mm do wprowadzenia kabli zasilania i sterowania - szt. 1
- 8 a+b - króćce do podłączenia instalacji grawitacyjnej wentylacji pompowni



- POMPA
ABS PIRANHA 08 W – szt. 1
- PARAMETRY PRACY
wydajność $Q=1,4-1,6$ l/s
wysokość podnoszenia $H=9,5-7,0$ m
nominalna moc silnika pompy $P_N=0,8$ kW

 Projektowanie w zakresie inżynierii lądowej, wodnej i środowiska mgr inż. Romuald Maciantowicz 47-113 Staniszcze M. ul.Ks.Gajdy 54 tel. 077 44 25 132	Nazwa i adres obiektu budowlanego : PRZERZUT ŚCIEKÓW SANITARNYCH ZE WSI SZEMROWICE I WARŁÓW DO OCZYSZCZALNI W DOBRODZIENIU				
	Branża : sanitarna		Stadium dokumentacji : PB, PW		
Przedmiot rysunku : PROJEKT TECHNOLOGICZNY PRZEPOMPOWNI PRZYDOMOWYCH PRZEPOMPOWNIE Pp-1, Pp-2, Pp-4, Pp-5 Pp-6, Pp-7, Pp-8, Pp-9	Wykonawcy	Imię i nazwisko	Nr uprawnień :	Data	Podpis
	Projektant	MIROSLAW BRZEZINSKI	352/94/OP	ROK 2006	
	Stłasys.projek.	mgr inż. PIOTR STODTKO		ROK 2006	
	Sprawdzający	mgr inż. ROMUALD MACIANTOWICZ	206/94/OP	ROK 2006	
Skala :		Nr rysunku : 22		Nr egz.:	